

Ferienwohnung „Sonnenblume“ - Familie Hedder Volkwardingen

Die hell und freundlich eingerichteten Ferienwohnungen befinden im Obergeschoss unseres Wohnhauses. Unser Grundstück liegt am Ortsrand des Heidedorfes Volkwardingen direkt am Naturschutzgebiet. Sie haben eine schöne Aussicht auf den Ort, alte Eichen und Pferdeweiden in der Nachbarschaft. Die Wohnungen liegen nebeneinander und eignen sich so auch für größere Familien oder kleine Gruppen zur gemeinsamen Nutzung.

Ausstattung:

58 qm große Wohnung für 2-4 Personen, großes Wohnzimmer mit anschließender Küchenzeile (Geschirrspüler) und Essecke, 2 Schlafzimmer (1 Doppelzimmer, 1 2-Bett-Zimmer als Kinderzimmer), Duschbad/WC und TV

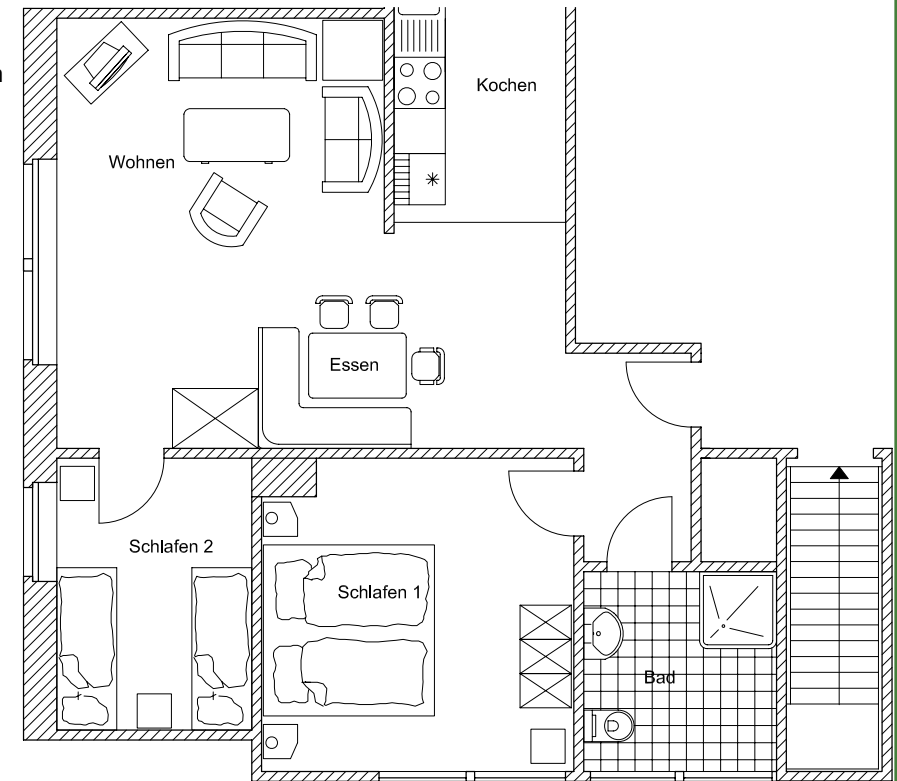
Besonderheiten:

- gemütliche Ferienwohnungen mit kompletter Ausstattung
- Küchenzeile mit Kochfeld, Dunstabzug und Backofen
- SAT-TV
- Bettwäsche, Hand- Dusch- und Geschirrtücher incl.
- Frühstücks- oder Brötchenservice auf Wunsch
- Getränke- und Einkaufsservice bei Bedarf
- Kutschfahrten direkt aus Volkwardingen
- Ponyreiten und Reitunterricht für Kinder im Orte
- Fahrradverleih im Ort
- Terrasse, Grillplatz und Spielgeräte im Garten
- Waschmaschinen- und Trocknerbenutzung

Preise:

	Hauptsaison (1.06. – 31.10.)	Nebensaison (1.11. – 31.05.)
1-2 Personen	40,-EUR	37,-EUR
3 Personen	44,-EUR	41,-EUR
4 Personen	48,-EUR	45,-EUR

Für Kurzübernachtungen bis 3 Tage erhöht sich der Übernachtungspreis um 5,00 Euro/ Übernachtung | Frühstücksservice pro Person/Tag 6,00 Euro



So erreichen Sie uns:

Margret Hedder
Volkwardingen 41
29646 Bisingen

Tel: 05194 / 31 64
Fax: 05194 / 31 64
Handy: 0151 / 53 54 25 77

www.ferienwohnungen-hedder.de
fewo.hedder@web.de