

## Ferienwohnung „Löwenzahn“ - Familie Hedder Volkwardingen

Die hell und freundlich eingerichteten Ferienwohnungen befinden im Obergeschoss unseres Wohnhauses. Unser Grundstück liegt am Ortsrand des Heidedorfes Volkwardingen direkt am Naturschutzgebiet. Sie haben eine schöne Aussicht auf den Ort, alte Eichen und Pferdeweiden in der Nachbarschaft. Die Wohnungen liegen nebeneinander und eignen sich so auch für größere Familien oder kleine Gruppen zur gemeinsamen Nutzung.

### Ausstattung:

Etwa 50 qm große Wohnung für 2-4 Personen, Wohnzimmer mit integrierter Küchenzeile und Essecke, 2 Schlafzimmer (1 Doppelzimmer, 1 2-Bett-Zimmer als Kinderzimmer), Duschbad/WC, TV, Zustellbett für Babys und Hochstuhl möglich.

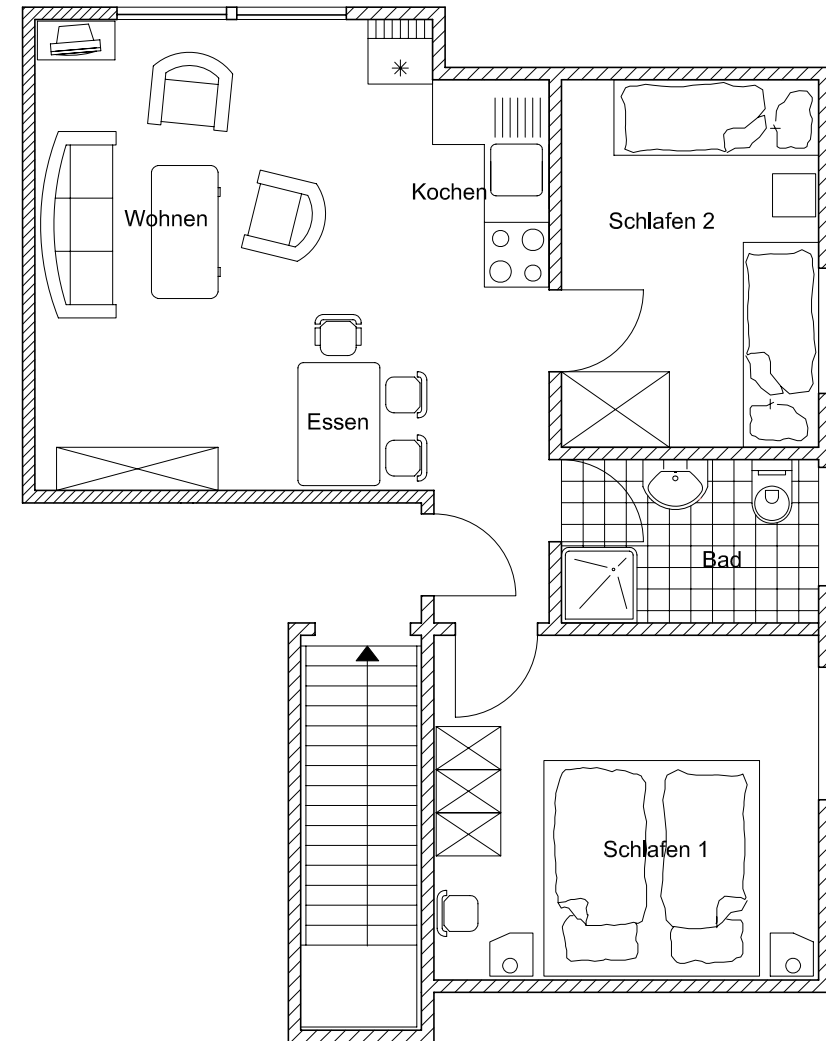
### Besonderheiten:

- gemütliche Ferienwohnungen mit kompletter Ausstattung
- Küchenzeile mit Kochfeld, Dunstabzug und Backofen
- SAT-TV
- Bettwäsche, Hand- Dusch- und Geschirrtücher incl.
- Frühstücks- oder Brötchenservice auf Wunsch
- Getränke- und Einkaufsservice bei Bedarf
- Kutschfahrten direkt aus Volkwardingen
- Ponyreiten und Reitunterricht für Kinder im Orte
- Fahrradverleih im Ort
- Terrasse, Grillplatz und Spielgeräte im Garten
- Waschmaschinen- und Trocknerbenutzung

### Preise:

	Hauptsaison (1.06. – 31.10.)	Nebensaison (1.11. – 31.05.)
1-2 Personen	38,-EUR	35,-EUR
3 Personen	42,-EUR	39,-EUR
4 Personen	46,-EUR	43,-EUR

Für Kurzübernachtungen bis 3 Tage erhöht sich der Übernachtungspreis um 5,00 Euro/ Übernachtung | Frühstücksservice pro Person/Tag 6,00 Euro



### So erreichen Sie uns:

Margret Hedder  
Volkwardingen 41  
29646 Bisingen

Tel: 05194 / 31 64  
Fax: 05194 / 31 64  
Handy: 0151 / 53 54 25 77

[www.ferienwohnungen-hedder.de](http://www.ferienwohnungen-hedder.de)  
[fewo.hedder@web.de](mailto:fewo.hedder@web.de)